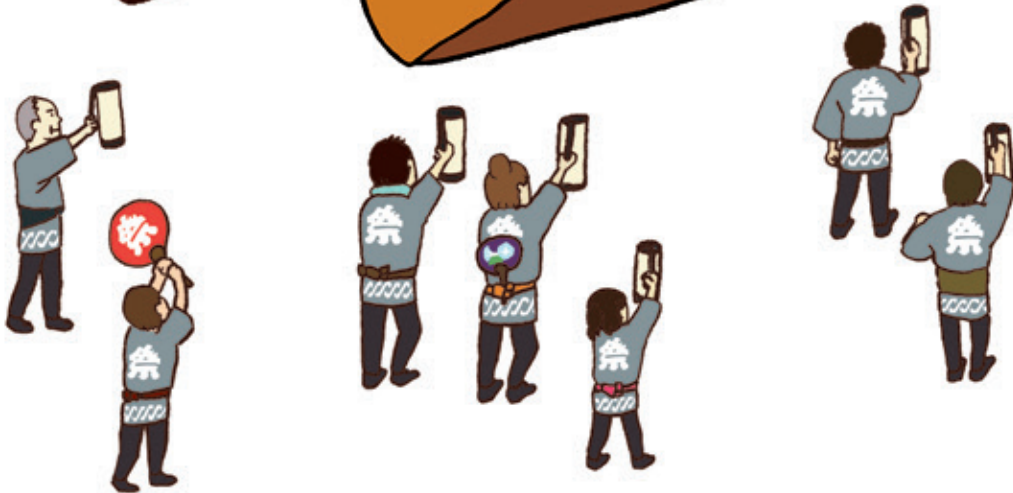
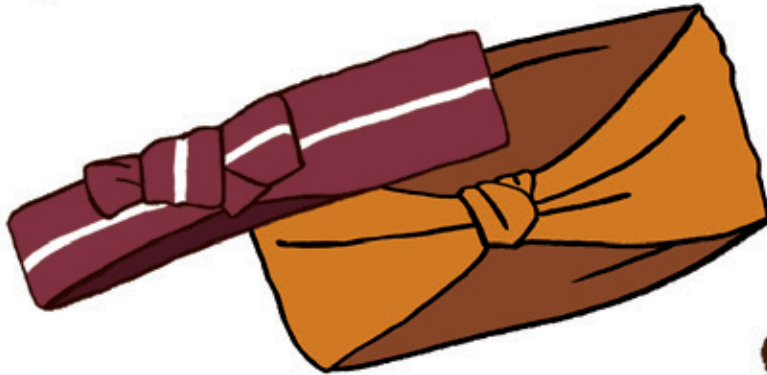




帯

おび



## 選び方

お祭り用の帯は、大きく分けて2種類あります。格好良く粋な印象をつくるなら「角帯」、おしゃれに華やかさを演出するなら「巻帯」がおすすめ。特に「巻帯」は簡単に締めることができるので、男性にも女性にも人気があります。

帯の色選びは、半天の色と濃淡のメリハリをつけるのがポイント。半天が濃い色なら帯は薄い色、半天が薄い色なら帯は濃い色を選びましょう。



## 締め方 (角帯)



① 帯の片方の先 (Aとします) の20~30cmだけを2つ折にしてから、腰に2~3週巻きます。



② もう片方の先 (Bとします) を30cmほど残して折り返し、AとB両方の端の長さが同じくらいになるように調整します。



③ Bを、腰に巻いた帯の内側から通してしっかりと結びます。

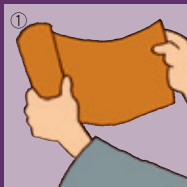


④ Aを形よく斜め上に折り上げてBをその上からかぶせるように下ろし、BをAに絡ませるようにして結びます。



⑤ 形を整えて帯を右方向にまわし、結び目を体の後ろのほうへもっていけばできあがり! 結び目は背中中央より左右どちらかに寄せると粋です。

## 締め方 (巻帯)



① 帯をあらかじめ2つ折にして、巻いておきます。



② 帯の先端を30cmほど残し、腰の部分を包むように巻きつけます。



③ 1周巻くごとに体の前でねじって交差させ、繰り返して巻いていきます。



④ 巻き終わりの端を体の前で腰に巻いた帯の内側から通します。



⑤ 両端をこま結びにして先端をはさみ込み、形を整えたらできあがり!